



**Πανεπιστήμιο Κύπρου**  
**Υπηρεσία Πληροφορικής Υποδομής**

## **Οδηγός Εκτύπωσης από Κινητές Συσκευές**


**ΤΟΜΕΑΣ ΠΛΗΡΟΦΟΡΙΚΗΣ ΥΠΟΣΤΗΡΙΞΗΣ**

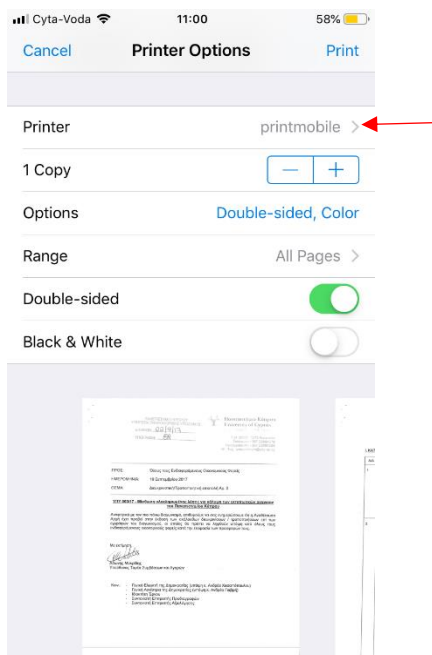
**Ιούνιος 2019**

## Περιεχόμενα

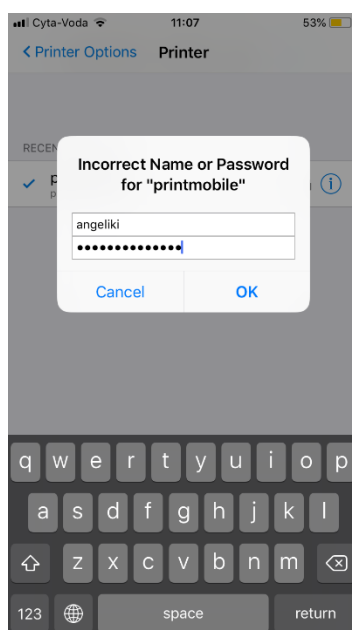
Εκτύπωση από κινητές συσκευές iOS .....	3
Εκτύπωση από κινητές συσκευές Android.....	5

## Εκτύπωση από κινητές συσκευές iOS

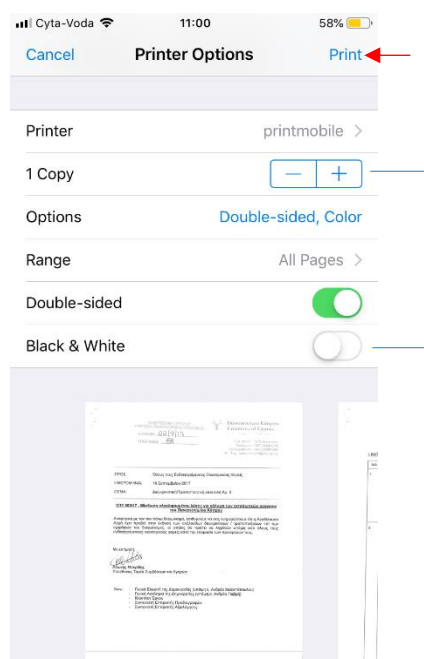
1. Σύνδεση με το wififi
2. Επιλογή αρχείου προς εκτύπωση από την κινητή συσκευή
3. Επιλογή του Export 
4. Επιλογή του εικονιδίου Print, στο παράθυρο θα εμφανίσει τον εκτυπωτή printmobile



5. Επιλογή του εκτυπωτή printmobile, θα εμφανιστεί παράθυρο για εισαγωγή του λογαριασμού χρήστη και του κωδικού πρόσβασης. Συμπλήρωση των πεδίων και επιλογή OK.



- Επιστροφή στο Printer Options και διαμόρφωση των επιλογών, όπως αντίγραφα, μαυρόασπρη ή έγχρωμη εκτύπωση κλπ. Επιλογή του Print.

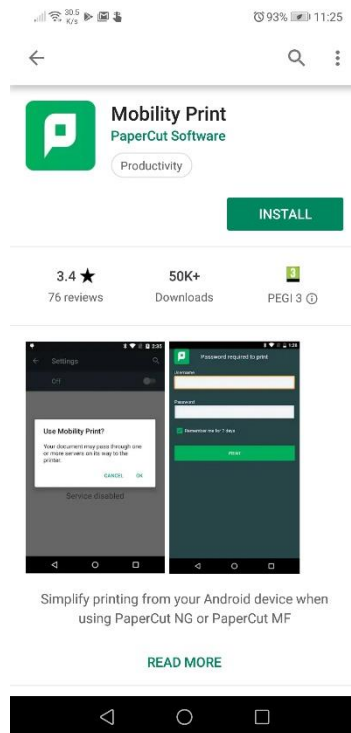


- Παραλαβή της εκτύπωσης από το πολυμηχάνημα της επιλογής σας με χρήση της πανεπιστημιακής κάρτας.

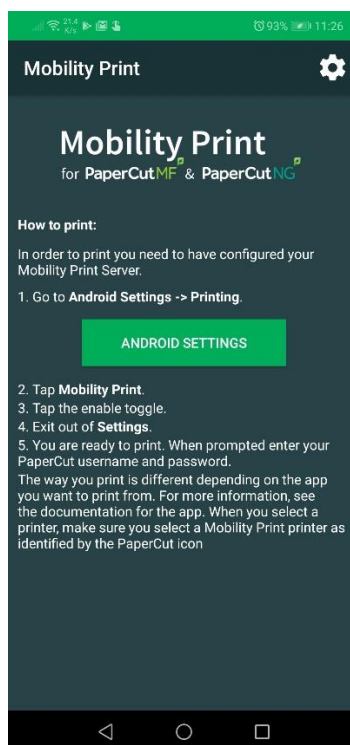
[VIDEO – iOS devices Papercut Mobility Print Setup](#)

## Εκτύπωση από κινητές συσκευές Android

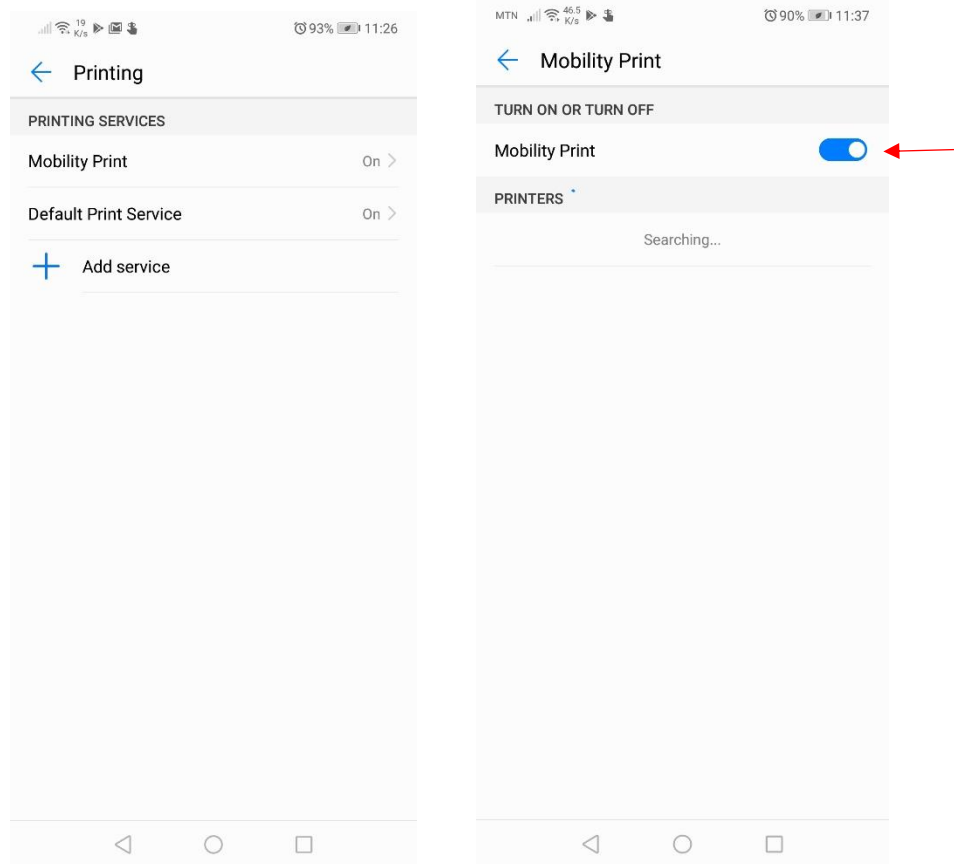
1. Σύνδεση με το usywifi
2. Εγκατάσταση του **Mobility Print App** από το Google Play Store



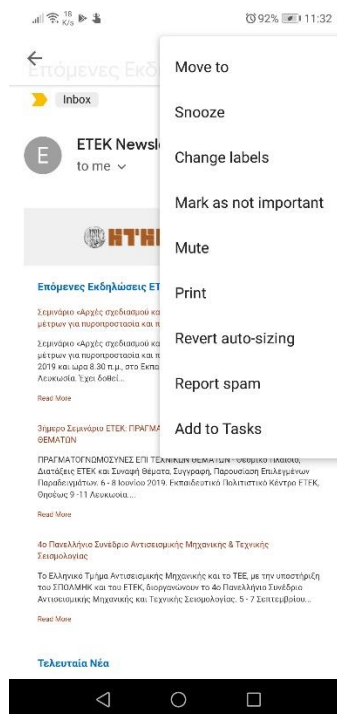
3. Άνοιγμα της εφαρμογής **Mobility Print App**, επιλογή του **Android Settings**



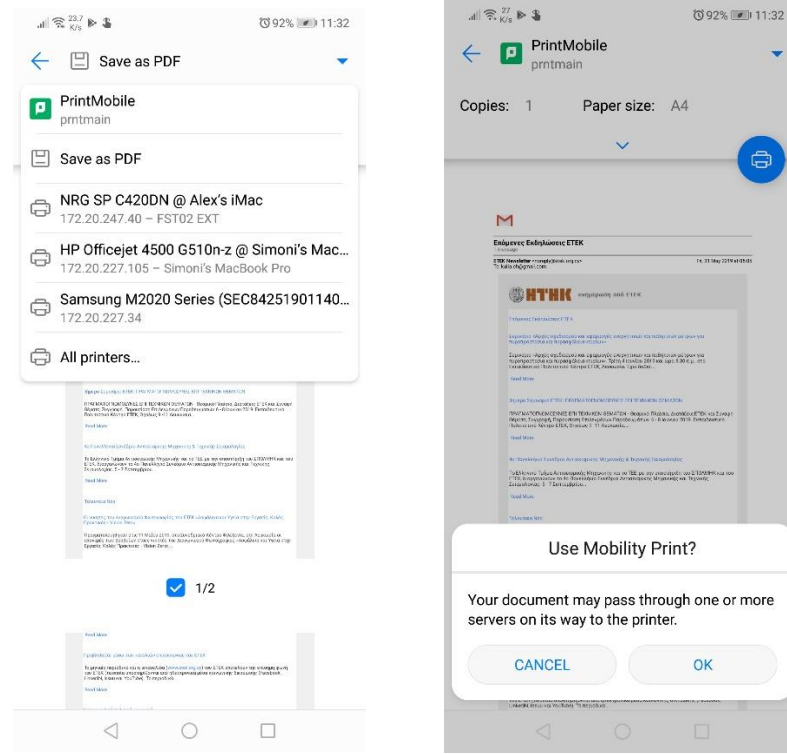
#### 4. Επιλογή του **Mobility Print** και ενεργοποίησή του.



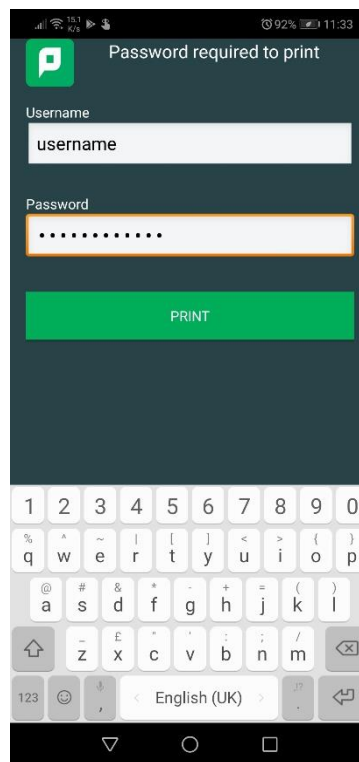
#### 5. Επιλογή του αρχείου προς εκτύπωση και επιλογή Print.



## 6. Επιλογή του PrintMobile και του OK



## 7. Εισαγωγή του λογαριασμού χρήστη και του κωδικού πρόσβασης και επιλογή Print.



## 8. Παραλαβή της εκτύπωσης από το πολυμηχάνημα της επιλογής σας με χρήση της πανεπιστημιακής κάρτας.

[VIDEO – Android device Papercut Mobility Print Setup](#)