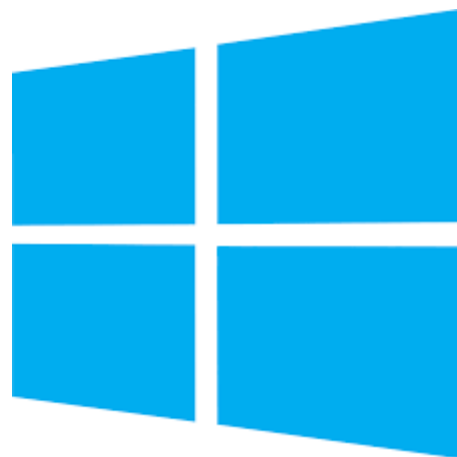


ΥΠΗΡΕΣΙΑ ΠΛΗΡΟΦΟΡΙΚΗΣ ΥΠΟΔΟΜΗΣ
ΤΟΜΕΑΣ ΔΙΚΤΥΩΝ

ΥΠΗΡΕΣΙΑ ΑΠΟΜΑΚΡΥΣΜΕΝΗΣ ΠΡΟΣΒΑΣΗΣ SSL VPN

Οδηγός Εγκατάστασης και Διαμόρφωσης FortiClient
για υπολογιστές με λειτουργικό σύστημα
WINDOWS





Επιλέξτε μια από τις 2 επιλογές εγκατάστασης:

- [Εγκατάσταση σε προσωπικούς Windows υπολογιστές](#)
- [Εγκατάσταση σε Windows υπολογιστές που είναι συνδεδεμένοι στο Active Directory του Πανεπιστημίου Κύπρου](#)

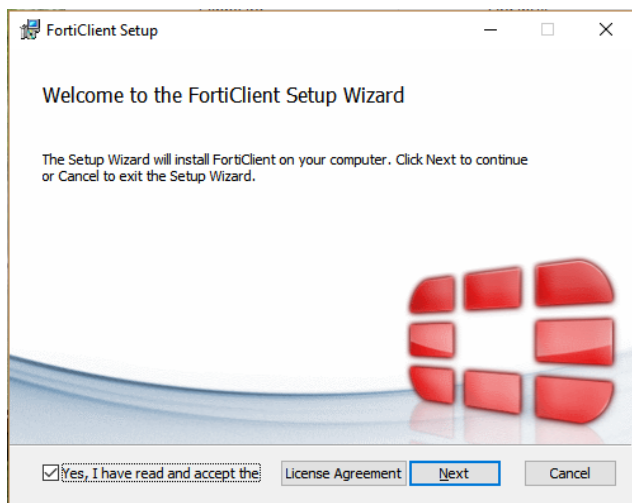
Εγκατάσταση σε προσωπικούς Windows υπολογιστές

Σημείωση: Πριν προχωρήσετε με την εγκατάσταση της εφαρμογής Forticlient, βεβαιωθείτε ότι έχετε απεγκαταστήσει το Checkpoint VPN.

1. Κατεβάστε την εφαρμογή FortiClient αναλόγως του λειτουργικού συστήματος, από την διεύθυνση: <https://my.ucy.ac.cy> , που θα το εντοπίσετε κάτω από το μενού Έντυπα, Εγκύκλιοι & Εγχειρίδια > Υπηρεσίες Πληροφορικής > Υπηρεσία απομακρυσμένης πρόσβασης FortiClient SSL VPN.

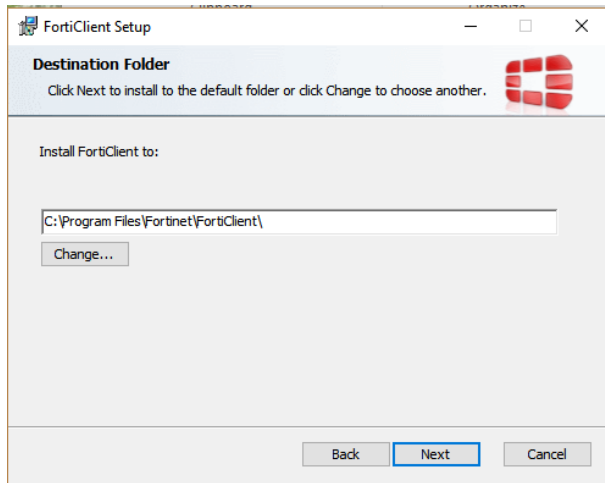
(Εάν δεν είστε ήδη συνδεδεμένοι στο my.ucy.ac.cy, εισαγάγετε το **username** και το **password** του λογαριασμού σας στο ΠΚ)

1. Τρέξτε την εφαρμογή και στο πρώτο παράθυρο που εμφανίζεται, επιλέξτε το Yes, I have read and accept και πατήστε **Next**.

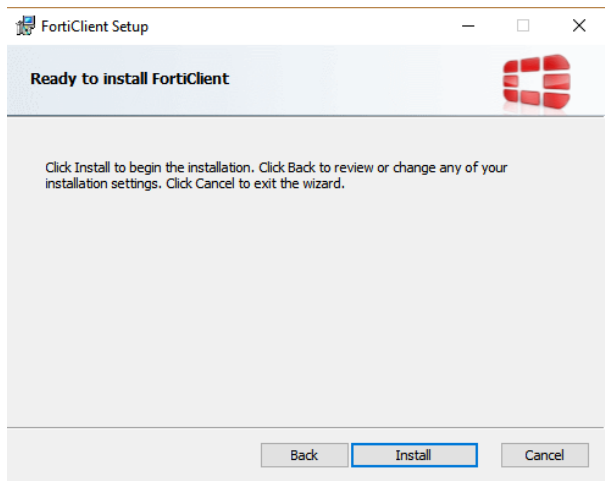




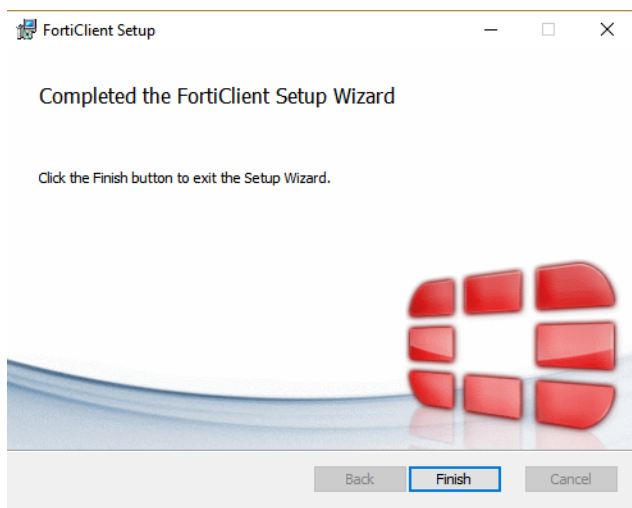
2. Πατήστε Next

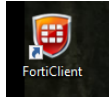


3. Επιλέξτε Install για να ξεκινήσει η εφαρμογή.

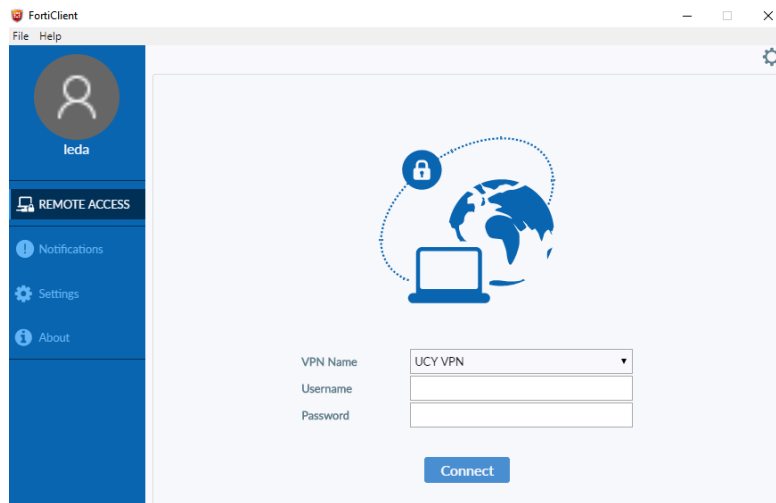


4. Η εγκατάσταση έχει ολοκληρωθεί. Επιλέξτε Finish.





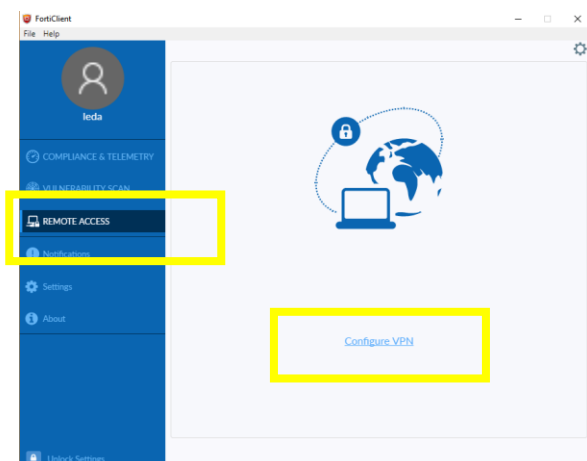
5. Ακολουθώντας, εντοπίστε την εφαρμογή στην επιφάνεια εργασίας, και πατήστε δύο φορές για να ανοίξει.
6. Η εφαρμογή έχει προ-ρυθμιστεί με τις απαραίτητες παραμετροποιήσεις για την σύνδεση σας στο δίκτυο του Πανεπιστημίου. Εισάγετε το username και password του λογαριασμού σας στο ΠΚ, και πατήστε Connect.



Σημείωση: Δεν μπορείτε να συνδεθείτε στο VPN εάν ο υπολογιστής σας είναι ήδη συνδεδεμένος στο ενσύρματο ή ασύρματο δίκτυο του Πανεπιστημίου.

Στην περίπτωση που θα εγκαταστήσετε την εφαρμογή που δεν είναι ήδη παραμετροποιημένη (https://portal.ucy.ac.cy/EL/Administrative/OtherITServicesRequests/Documents/WinFortiClientOnlineInstaller_6.0.zip) θα πρέπει να εισάγετε τις ακόλουθες παραμετροποιήσεις:

Setup Type: Secure Remote Access, Και στην επιλογή **Remote Access, Configure VPN:**





Πληκτρολογήστε τα ακόλουθα:

VPN: **SSL - VPN**

Connection name: UCY VPN

Description: UCY VPN

Remote Gateway: sslvpn.ucy.ac.cy

The screenshot shows a 'New VPN Connection' dialog box with the following fields and options:

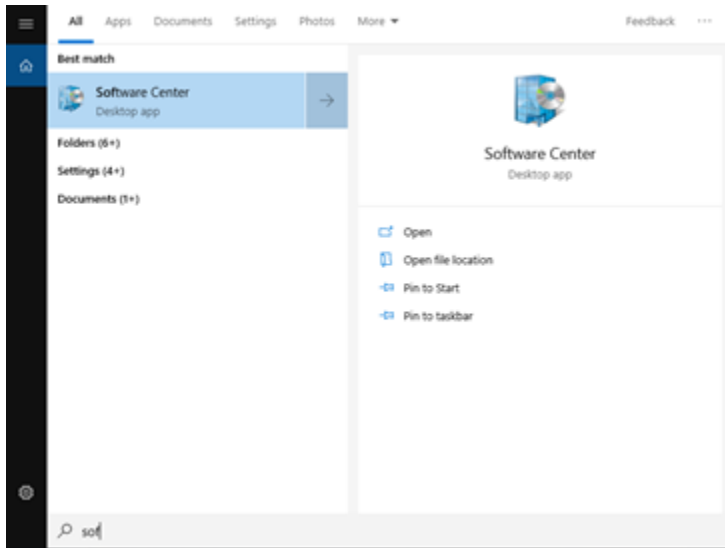
- VPN: SSL-VPN (selected), IPsec VPN
- Connection Name: UCY VPN
- Description: UCY VPN
- Remote Gateway: sslvpn.ucy.ac.cy
- +Add Remote Gateway
- Customize port: 443
- Client Certificate: None
- Authentication: Prompt on login, Save login
- Do not Warn Invalid Server Certificate
- Buttons: Cancel, Save

Πατήστε Save, και προχωρήστε με την εισαγωγή του username και του password σας.

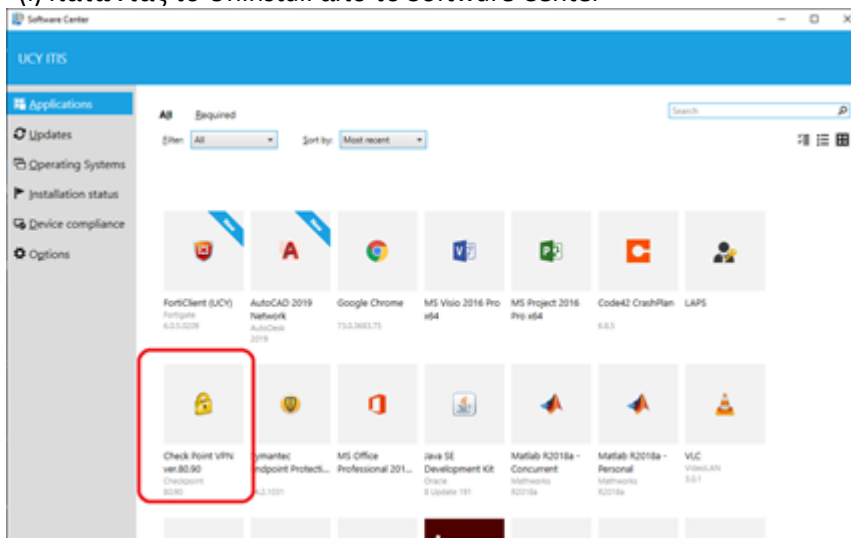


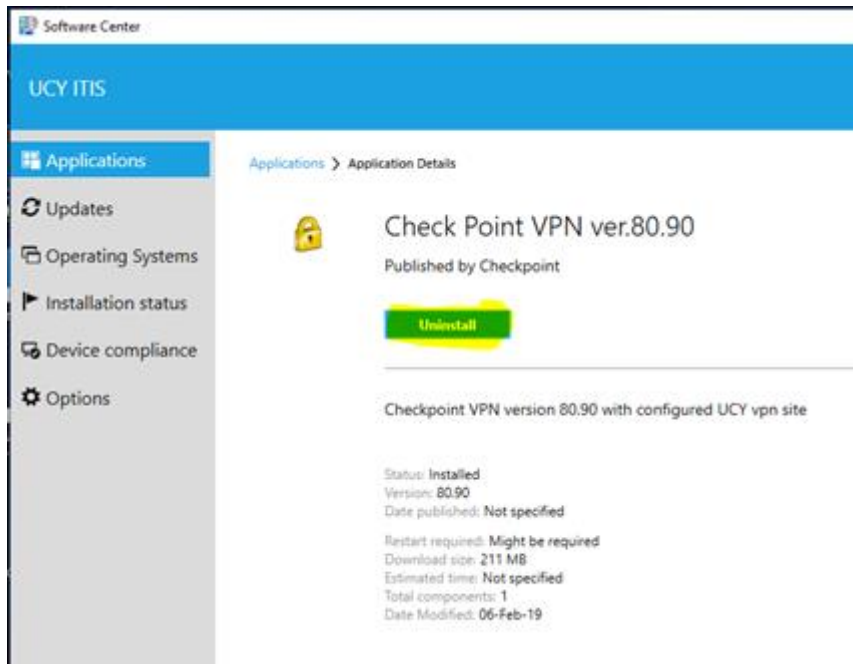
Εγκατάσταση σε Windows υπολογιστές που είναι συνδεδεμένοι στο Active Directory του Πανεπιστημίου Κύπρου

1. Εντοπίστε την εφαρμογή Software Center στον υπολογιστή (από το Start menu: Microsoft System Center > Software Center).



2. Εάν έχετε εγκατεστημένο την εφαρμογή Checkpoint VPN, απεγκαταστήστε την.
(i) πατώντας το Uninstall από το Software Center





(ii) Εάν δεν έχετε την επιλογή Uninstall (ενώ το έχετε εγκατεστημένο), αφαιρέστε το Checkpoint VPN από το Add/Remove Programs

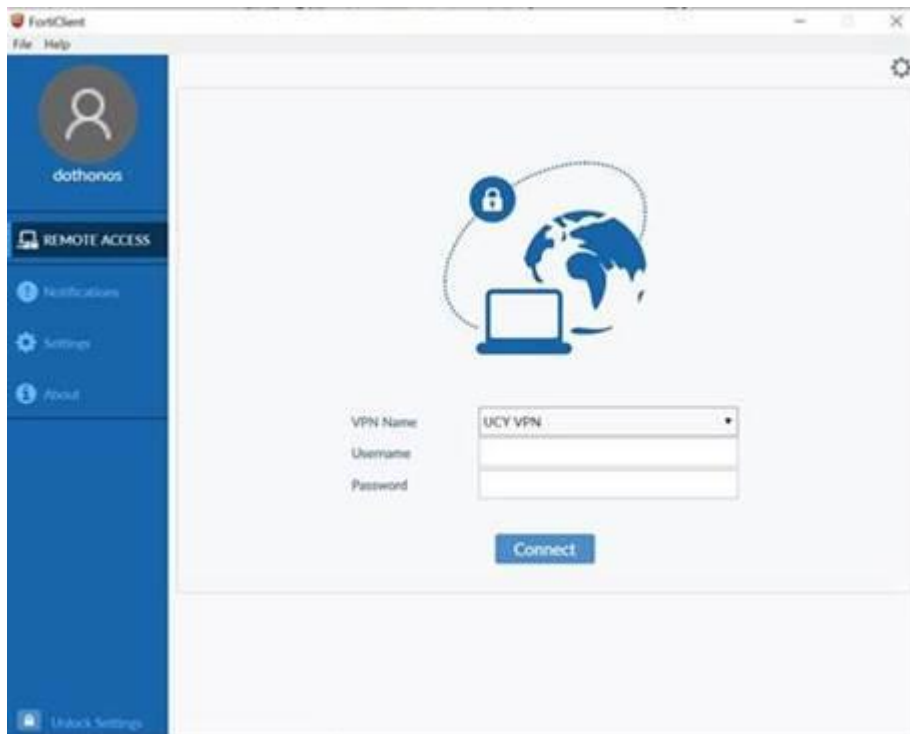
Ακολούθως επανεκκινήστε τον υπολογιστή σας.

3. Πατώντας στο εικονίδιο του Software Center (όπως και στο Βήμα 1), εντοπίστε την εφαρμογή FortiClient, και πατήστε Install.





4. Με το πέρας της εγκατάστασης θα βρείτε το FortiClient στην επιφάνεια εργασίας. Η εφαρμογή έχει προ-ρυθμιστεί με τις απαραίτητες παραμετροποιήσεις για την σύνδεση σας στο δίκτυο του Πανεπιστημίου. Εισάγετε το username και password του λογαριασμού σας στο ΠΚ, και πατήστε Connect.



5. Η εφαρμογή θα αναβαθμίζεται αυτόματα στο μέλλον.

Σημείωση: Δεν μπορείτε να συνδεθείτε στο VPN εάν ο υπολογιστής σας είναι ήδη συνδεδεμένος στο ενσύρματο ή ασύρματο δίκτυο του Πανεπιστημίου.